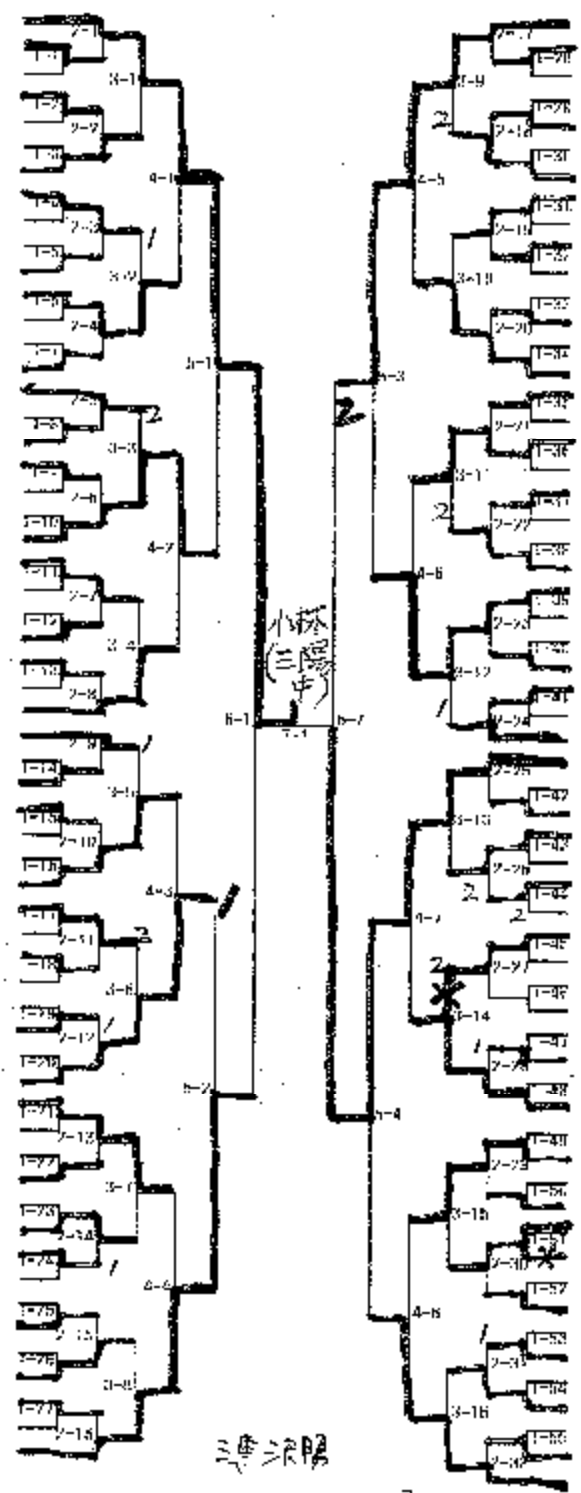


正式記録 161

長野県中学校卓球選手権大会
 平成17年4月30日(土)
 松本市総合体育館

①全学年男子 (1)

- 1 小林 (三陽)
- 2 青木 (明科)
- 3 山岸 (上田五)
- 4 井上 (豊野)
- 5 小林 (波田)
- 6 品田 (女鳥羽)
- 7 水上 (赤穂)
- 8 前多 (相森)
- 9 藤原 (波田)
- 10 野与 (明善)
- 11 下井 (豊丘)
- 12 田中 (中込)
- 13 清水 (東北)
- 14 水野 (緑ヶ丘)
- 15 酒田 (高瀬)
- 16 百瀬 (穂高東)
- 17 勝又 (飯田西)
- 18 山本 (中野平)
- 19 山野 (淡間)
- 20 松倉 (仁科合)
- 21 守屋 (諏訪西)
- 22 西田 (横ヶ岡)
- 23 藤森 (旭町)
- 24 横川 (飯山一)
- 25 黒岩 (大町一)
- 26 牧田 (妻木)
- 27 高山 (堀金)
- 28 山浦 (立科)
- 29 藤澤 (辰野)
- 30 北原 (高瀬)
- 31 佐藤 (高山)
- 32 和田 (白鳥)
- 33 三澤 (伊那東部)
- 34 阿部 (鉢盛)
- 35 板倉 (堀花)
- 36 白石 (東御東部)
- 37 橋戸 (明善)
- 38 丸山 (豊丘)
- 39 近藤 (坂城)
- 40 藤原 (塩尻)
- 41 岡本 (開成)
- 42 井出 (小海)
- 43 伊藤 (清内路)
- 44 山岸 (若穂)
- 45 清水 (墨坂)
- 46 金子 (上諏訪)
- 47 桐仁 (赤穂)
- 48 西村 (新原野)
- 49 平野 (飯山二)
- 50 上原 (広陵)
- 51 北澤 (高森)
- 52 山崎 (高瀬)
- 53 神松 (南箕輪)
- 54 小林 (女鳥羽)
- 55 神本 (上松)
- 56 木下 (小布施)
- 57 更科 (河津上山田)
- 58 井田 (千曲)
- 59 森角 (小諸東)



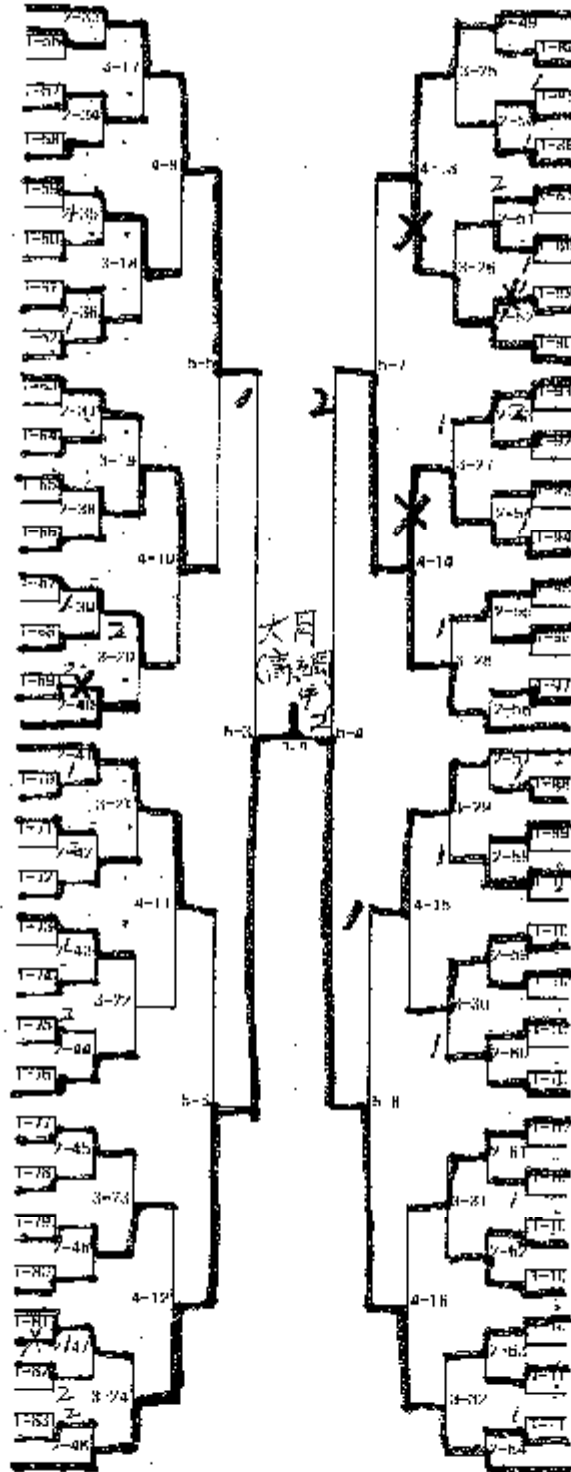
- 矢花 (穂高西) 60
- 小平 (高森) 61
- 小宮山 (立科) 62
- 山本 (生坂) 63
- 栢沢 (遊城) 64
- 穂苅 (筑摩野) 65
- 田中 (上田五) 66
- 豊田 (小布施) 67
- 野澤 (飯田) 68
- 西沢 (大町一) 69
- 上野 (飯山二) 70
- 森 (横ヶ丘) 71
- 森島 (緑ヶ岡) 72
- 漆田 (三郷) 73
- 大瀬又 (伊那東部) 74
- 木内 (佐久) 75
- by e 76
- 田中 (高瀬) 77
- 都原 (高陵) 78
- 青柳 (堀金) 79
- 丸山 (飯山一) 80
- 下平 (豊丘) 81
- 土谷 (豊科南) 82
- 清水 (穂高東) 83
- 宮内 (香木) 84
- 巖野 (小海) 85
- 小林 (豊野) 86
- 西原 (相森) 87
- 丸山 (明善) 88
- 平石 (南箕輪) 89
- 内山 (海陵) 90
- 松井 (波田) 91
- 松島 (緑ヶ丘) 92
- 小野寺 (相森) 93
- 塩原 (広陵) 94
- 栗岩 (堀金) 95
- 藤澤 (上諏訪) 96
- 西條 (中野平) 97
- 清水 (赤穂) 98
- 小山 (鉢盛) 99
- 宮下 (諏訪西) 100
- 寺島 (高瀬) 101
- 武内 (東北) 102
- by e 103
- 岩崎 (遊間) 104
- 山本 (開成) 105
- 兵島 (小諸東) 106
- 上田 (大町) 107
- 北原 (辰野) 108
- 黒岩 (戸倉上山田) 109
- 高橋 (丸ノ内) 110
- 林 (南箕輪) 111
- 遠藤 (明科) 112
- 池澤 (飯山三) 113
- 東城 (下諏訪) 114
- 安江 (女鳥羽) 115
- 村田 (立科) 116
- 小松 (二郷) 117
- 中村 (高山) 118
- 巖島 (下條) 119

小林 3-0 大月

三陽

①全学年男子(2)

- 120 川上 (下株)
- 121 堀越 (豊野)
- 122 吉田 (穂高西)
- 123 北村 (上諏訪)
- 124 宮根 (鉢盛)
- 125 宮崎 (戸倉上山田)
- 126 鈴木 (波田)
- 127 中西 (東北)
- 128 吉田 (鎌田)
- 129 吉村 (飯田西)
- 130 中野 (高橋)
- 131 望月 (芦原)
- 132 米山 (寺橋)
- 133 手塚 (相森)
- 134 矢口 (楢倉)
- 135 水澤 (上田五)
- 136 by e
- 137 矢野 (大岡)
- 138 武田 (白馬)
- 139 関口 (飯山二)
- 140 中村 (伊那東部)
- 141 清水 (特) (穂高東)
- 142 三石 (諏訪西)
- 143 上沼 (高森)
- 144 岸 (小布施)
- 145 小西 (緑ヶ丘)
- 146 田口 (仁科台)
- 147 中村 (立科)
- 148 藤井 (坂城)
- 149 鈴木 (女鳥羽)
- 150 矢沢 (辰野)
- 151 橋井 (大町一)
- 152 油井 (浅間)
- 153 市川 (筑摩野)
- 154 外山 (飯山一)
- 155 米山 (鉢盛)
- 156 塚田 (坂城)
- 157 川口 (清水)
- 158 大島 (高陵)
- 159 井之下 (開成)
- 160 木下 (豊丘)
- 161 丸山 (明科)
- 162 塚原 (東御東部)
- 163 白鳥 (南箕輪)
- 164 吉野 (戸倉上山田)
- 165 袖原 (下諏訪)
- 166 金井 (小諸東)
- 167 田代 (上松)
- 168 黒岩 (高山)
- 169 柴田 (明巻)
- 170 赤羽 (伊那東部)
- 171 布施 (東北)
- 172 平林 (高瀬)
- 173 山道 (高陵)
- 174 中山 (梓川)
- 175 大井 (上田五)
- 176 石曾 経雅 (三郷)
- 177 古島 (桑木)
- 178 松島 (中野平)
- 179 入月 (高橋)



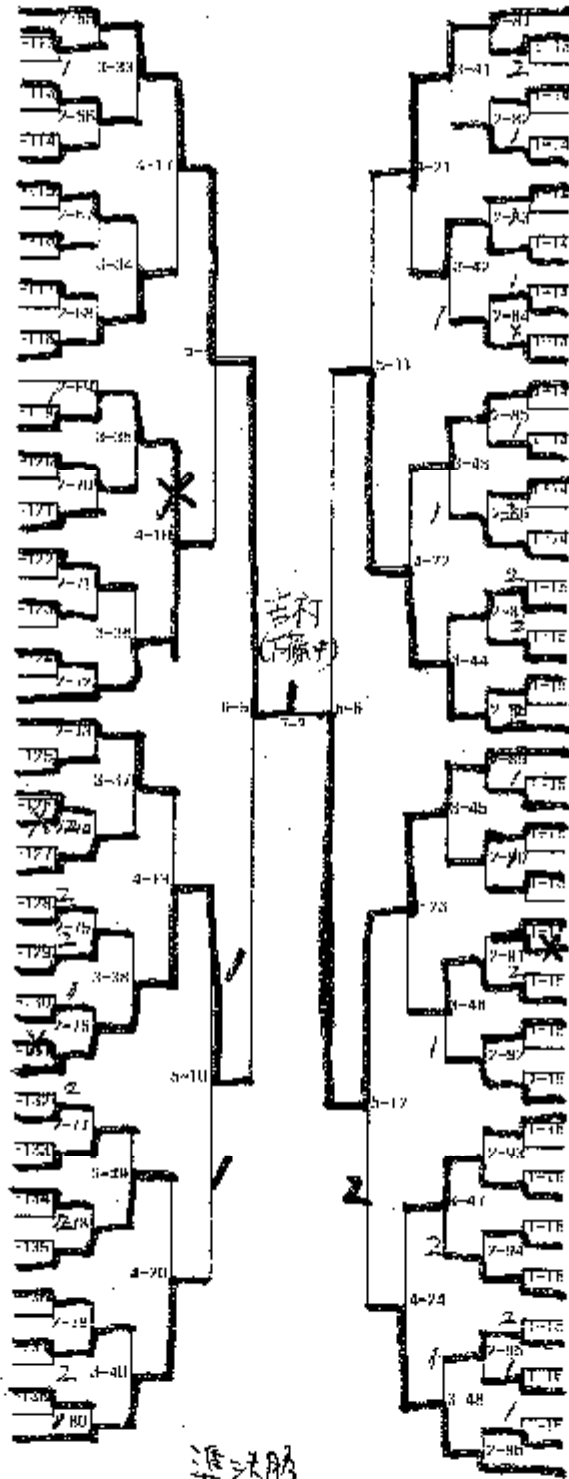
- 田子 (相森) 180
- 田中 (高瀬) 181
- 伊藤 (辰野) 182
- 野 (諏訪西) 183
- 松下 (女鳥羽) 184
- 中曾 琢 (上田五) 185
- 奥川 (中野平) 186
- 白田 (高山) 187
- 窪田 (大町一) 188
- 松村 (高森) 189
- 清水 (穂高東) 190
- 橋田 (豊野) 191
- 加藤 雄 (南箕輪) 192
- 渡辺 (小海) 193
- 折井 (穂高西) 194
- 渡津 伸 (高陵) 195
- 佐 (浅間) 196
- 小坂 (戸倉上山田) 197
- 宮下 (筑摩野) 198
- 中島 (東北) 199
- 山田 (白馬) 200
- 小池 (開成) 201
- 加藤 (豊丘) 202
- 吉川 (丸ノ内) 203
- 栗沢 (桑木) 204
- 柳沢 (坂城) 205
- 丸山 (堀金) 206
- 岸田 (飯山一) 207
- 宮崎 (小諸東) 208
- 小林 (三郷) 209
- 重田 (立科) 210
- 青岡 (生坂) 211
- 西五 (浅間) 212
- 成瀬 (飯田西) 213
- 宮澤 (赤穂) 214
- 池田 (若狭) 215
- 渡津 聖 (明巻) 216
- 北原 (広陵) 217
- 田幸 (鳥坂) 218
- 村澤 (緑ヶ丘) 219
- 井澤 (鉢盛) 220
- 山田 (高橋) 221
- 柳澤 (伊那東部) 222
- 松沢 (浅科) 223
- 飯島 (櫻ヶ岡) 224
- 今川 (三郷) 225
- 宮田 (東御東部) 226
- 宮田 (豊科南) 227
- 長瀬 (上諏訪) 228
- 松島 (大岡) 229
- 小林 (明科) 230
- 野澤 (辰野) 231
- 小西 (筑摩野) 232
- 西澤 (中野平) 233
- 多澤 (高陵) 234
- 櫻井 (清内路) 235
- 太田 (仁科台) 236
- 丸山 (開成) 237
- 佐根 (小布施) 238
- 藤原 (波田) 239

正式記録 63

松野原中学校卓球選手権大会
平成17年4月30日(土)
松本市総合体育館

①全学年男子 (3)

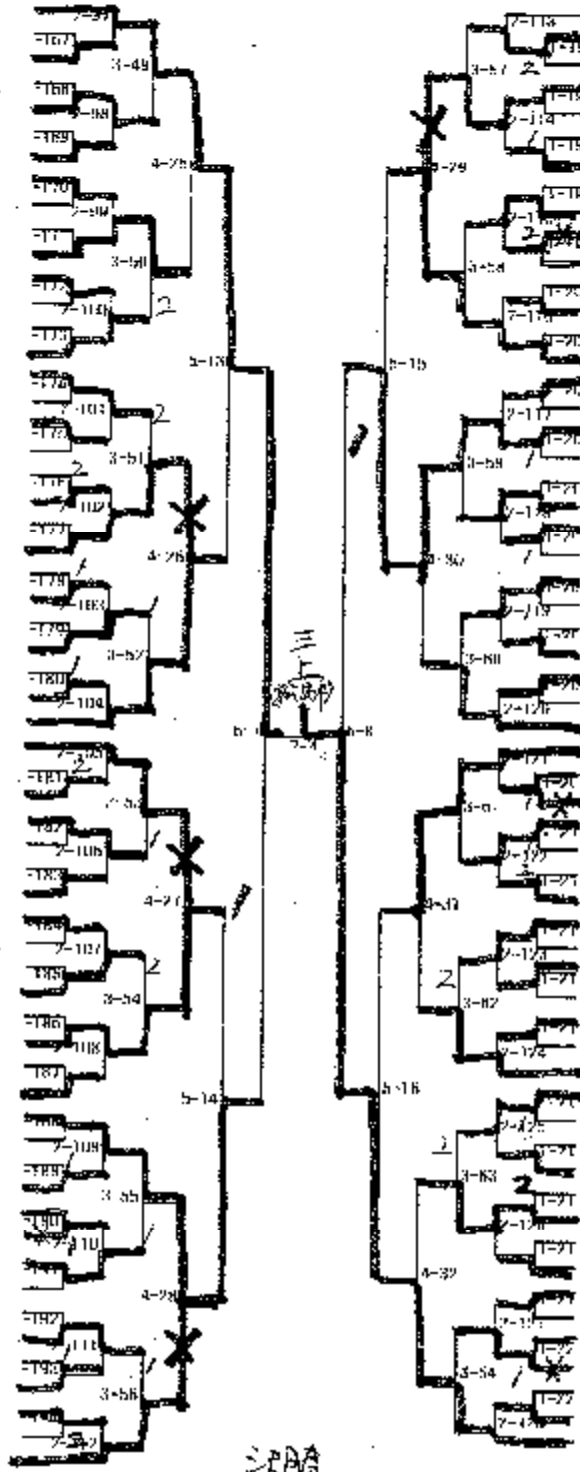
- 240 吉村 (下保)
- 241 藤澤 (豊野)
- 242 平林 (堀金)
- 243 荒井 (伊豆上山田)
- 244 手塚 (明善)
- 245 牧瀬 (鉢盛)
- 246 藤本 (浅間)
- 247 下平 (南美輪)
- 248 松澤 (白旗)
- 249 土屋 (小布施)
- 250 大和 (高瀬)
- 251 北原 (赤穂)
- 252 大村 (上松)
- 253 今井 (中野平)
- 254 福井 (東御東部)
- 255 百畑 (仁科西)
- 256 八池 (桐花)
- 257 百江 (辰野)
- 258 三木 (相森)
- 259 中澤 (清水)
- 260 北沢 (橋本)
- 261 石原 (大町一)
- 262 藤原 (小海)
- 263 藤野 (諏訪西)
- 264 山口 (高瀬)
- 265 上野 (飯山一)
- 266 若林 (三郷)
- 267 川上 (上諏訪)
- 268 吉澤 (若穂)
- 269 堀内 (三陽)
- 270 高橋 (大岡)
- 271 中田 (伊那東部)
- 272 鏡目 (小布施)
- 273 沢田 (高瀬)
- 274 西澤 俊 (墨科南)
- 275 岩崎 (滝間)
- 276 藤原 (三郷)
- 277 滝澤 (坂城)
- 278 青木 (筑摩野)
- 279 小浜 (辰野)
- 280 原田 (高瀬)
- 281 佐藤 (東北)
- 282 中沢 (立科)
- 283 塩澤 (高瀬)
- 284 森本 (緑ヶ丘)
- 285 小川 (小諸東)
- 286 湯本 (高山)
- 287 永渡 (鎌田)
- 288 宮坂拓 (上諏訪)
- 289 伊藤 (開成)
- 290 朝平 (波田)
- 291 黒岩 (伊豆上山田)
- 292 中川 (女鳥羽)
- 293 原司 (清内路)
- 294 小林 (丸ノ内)
- 295 成澤 (上田五)
- 296 玉崎 (飯山二)
- 297 宇井 (豊丘)
- 298 田原 (穂高東)



- 299 玉田 (辰野)
- 300 原 (榎ヶ丘)
- 301 坪井 (明科)
- 302 赤羽 (生茂)
- 303 新井 (高瀬)
- 304 三井 (小諸東)
- 305 滝沢 (相森)
- 306 海口 (株川)
- 307 北原 (上諏訪)
- 308 斎藤 (女鳥羽)
- 309 山根 (坂城)
- 310 大草 (諏訪西)
- 311 市ノ頭 (高山)
- 312 菅原 (上田五)
- 313 工藤 (大町一)
- 314 原崇 (清内路)
- 315 杉澤 (浅科)
- 316 伊東 (白馬)
- 317 山口 (伊豆上山田)
- 318 坪根 (飯山一)
- 319 石原 (明善)
- 320 小林 (立科)
- 321 三井 (筑摩野)
- 322 横森 (浅間)
- 323 大熊 (旭町)
- 324 小林 拓 (中野平)
- 325 加藤 和 (南美輪)
- 326 正木 (伊那東部)
- 327 永井 (豊野)
- 328 吉本 (高瀬)
- 329 松田 (穂高西)
- 330 西元 (豊丘)
- 331 木村 (堀金)
- 332 横澤 (仁科西)
- 333 横田 (東北)
- 334 前田 (芦原)
- 335 牧内 (菅大)
- 336 飯野 (広陵)
- 337 深沢 (若穂)
- 338 川上 (鉢盛)
- 339 伊東 (緑ヶ丘)
- 340 太郎 良 (明善)
- 341 橋詰 (小布施)
- 342 bye
- 343 北原 (瀬田西)
- 344 横田 (高瀬)
- 345 宮下 (盛城)
- 346 滝沢 (開成)
- 347 上田 (立科)
- 348 太田 (鎌田)
- 349 大井 (坂城)
- 350 今井 (上諏訪)
- 351 石曾 程 宏 (三郷)
- 352 宮澤 (高瀬)
- 353 大島 (高瀬)
- 354 関 (上田五)
- 355 中野 (波田)
- 356 窪田 (赤穂)
- 357 伊藤 (穂高東)
- 358 武屋 (厚鏡)

①全学年男子(4)

- 359 村田 (三郷)
- 360 奥原 (羽科)
- 361 山口 (中込)
- 362 吉岡 (楳花)
- 363 村松 (東御原部)
- 364 原藤 (広陵)
- 365 片桐 (豊丘)
- 366 伊藤 (須訪西)
- 367 飯沼 (女鳥羽)
- 368 宮田 (大町一)
- 369 小宮 (戸倉上山田)
- 370 杉本 (大湖)
- 371 林 (赤穂)
- 372 楠田 (緑ヶ丘)
- 373 中沢 (丸ノ内)
- 374 土屋 (志保)
- 375 by e
- 376 吉村 (上松)
- 377 沢沢 (豊野)
- 378 多久井 (三郷)
- 379 後澤 (高森)
- 380 松沢 (相森)
- 381 栗林 (豊野)
- 382 多田 (薮木)
- 383 清水 (開成)
- 384 武居 (高瀬)
- 385 塚原 (飯山一)
- 386 徳竹 (東北)
- 387 塚田 (鉢巻)
- 388 池田 (高陵)
- 389 広瀬 (小諸東)
- 390 黒岩 (明善)
- 391 市村 (飯山二)
- 392 中島 (伊那東部)
- 393 曾根原 (下諏訪)
- 394 橋本 (坂城)
- 395 高山 (高瀬)
- 396 赤羽 (穂高西)
- 397 北原 (南箕輪)
- 398 武井 (白鳥)
- 399 中澤 (上田五)
- 400 宮坂雄 (上諏訪)
- 401 平良 (堀金)
- 402 by e
- 403 佐藤 (墨坂)
- 404 西澤拓 (豊科南)
- 405 小山 (緑ヶ岡)
- 406 伊坪 (緑ヶ丘)
- 407 上原 (小海)
- 408 中川 (旭町)
- 409 大澤 (飯田西)
- 410 篠原 (小布施)
- 411 野村 (塩尻)
- 412 箕輪 (立科)
- 413 百瀬 (開成)
- 414 百瀬 (鉢巻)
- 415 山田 (中野平)
- 416 枝 (高山)
- 417 徳崎 (筑摩野)
- 418 中島 (下枝)



- 村上 (上田三) 419
- 井出 (湊間) 420
- 安西 (戸倉上山田) 421
- 山本 (清水) 422
- 福爪 (緑ヶ丘) 423
- 増田 (東北) 424
- 波川 (堀金) 425
- 牛越 (筑摩野) 426
- 倉白 (南箕輪) 427
- 原玉 (豊野) 428
- 三村 (鉢巻) 429
- 小海内 (赤穂) 430
- 田村 (広陵) 431
- 小林 (相森) 432
- 藤原 (穂高西) 433
- 富澤 (穂田) 434
- 藤澤 (高山) 435
- 西村 (小諸東) 436
- 平澤 (上諏訪) 437
- 大沼田 (上松) 438
- 木下 (伊那東部) 439
- 小林涼 (中野平) 440
- 藤 (三郷) 441
- 豊田 (飯山一) 442
- 岩島 (上田五) 443
- 妹尾 (高瀬) 444
- 原塚 (清内路) 445
- 斎山 (仁科台) 446
- 久保田 (飯山二) 447
- 山田 (坂城) 448
- 前所 (立科) 449
- 山崎 (根ヶ岡) 450
- 木村 (開成) 451
- 伊藤 (伊那東部) 452
- 大白向 (女鳥羽) 453
- 吉川 (下枝) 454
- 竹内 (大湖) 455
- 加藤 (波田) 456
- 前川 (若穂) 457
- 横井 (高森) 458
- 丸山 (生坂) 459
- 寺田 (東北) 460
- 川合 (高陵) 461
- 藤原 (高瀬) 462
- 岩谷 (小布施) 463
- 清水 (南箕輪) 464
- 高見沢 (豊原) 465
- 高橋 (穂高東) 466
- 土屋 (豊科南) 467
- 本山 (木島平) 468
- 小澤 (筑野) 469
- 大熊 (堀金) 470
- 小田 (赤穂) 471
- 大倉 (明善) 472
- 上平 (上田五) 473
- 高原 (明科) 474
- 秋山 (相森) 475
- 田中 (豊丘) 476
- 三上 (松島) 477